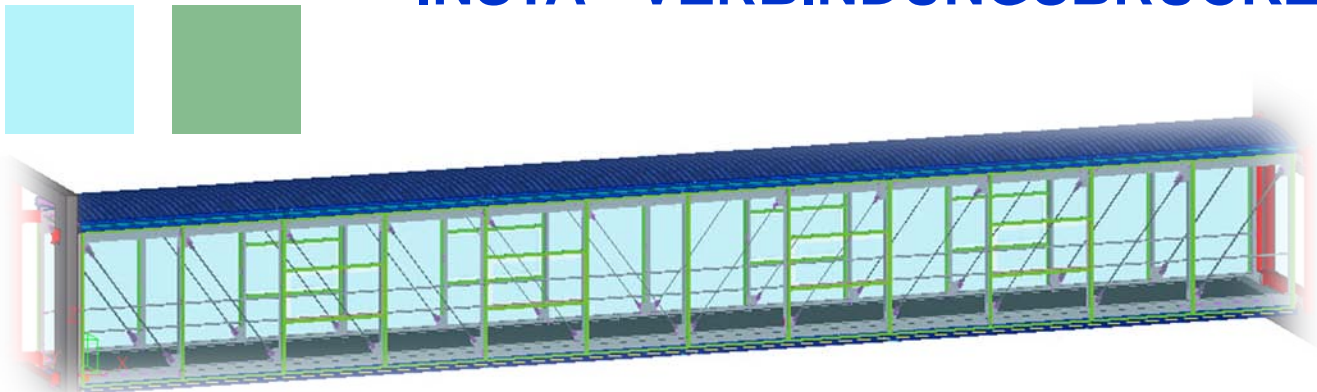


••• INSTA - VERBINDUNGSBRÜCKE



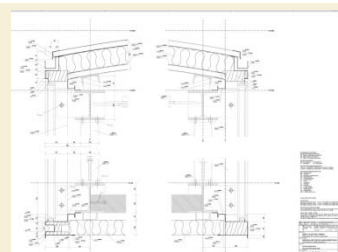
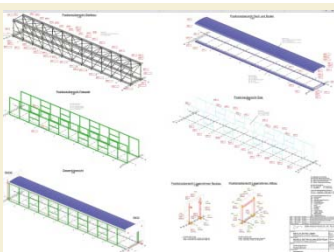
INSTA – VERBINDUNGSBRÜCKE LÜDENSCHIED

2008

Bauherr: Insta Elektro GmbH
 AG + Fertigung: Lawicki GmbH & Co.KG
 Leistung IOM: **Stahlbaukonstruktion, Anschlußstatik**

Projektinfos: Die Stahl-Glas-Brücke verbindet das alte Gebäude des Auftrag-gewbers mit einem neugebauten Produktionstrakt.
 Das Tonnedach besteht aus gebogenen Trapezprofile, gefüllt mit Wärmedämmung, der Boden aus Stahlbeton mit untergehängten Isopaneelen. Die Scheiben werden von Alu-miniumsystemprofilen gehalten, die an die Stahlkonstruktion angehängt sind. Abdichtungsprofile (Gummi) sowie Abstandhalter (Holz) wurden ebenfalls eingebaut.
 Die vom IOM konstruierte Verbindungsbrücke wurde von der Firma Lawicki komplett vormontiert, transportiert und vor Ort nur eingehängt. Die 52 tonne schwere und 27 Meter lange Brücke konnte ohne jegliche Nachänderungen montiert und installiert werden.

Projektlinks: <http://www.lawicki-stahlbau.de/index-43.html>





EIN GUTER PLAN

